



سَبَطْنَاهُ عَمَّانَ
وَزَارَةَ الدِّينِ وَالتَّعْلِيمِ

مَسْئُولِيَّةُ طُلُوبِنَا فِي

مَقَامِ السَّلَامَةِ وَالرُّبُوبِيَّةِ





سَلْطَنَةُ عُضْمَانِ
وَزَارَةُ التَّرْبِيَةِ وَالتَّعْلِيمِ

رِسْوَئَاتُ طُلَّابِ بَيْتِ فِي

نَفَافَةُ السَّلَامَةِ وَالتَّرْوِيحِ

إِصْدَارَاتُ تَرْبِيَوِيَّة

م ٢٠ / ٢٠١٠ م

بِسْمِ اللَّهِ الرَّحْمَنِ الرَّحِيمِ

إن ما يحدث على طرقاتنا مسألة أصبحت يجب أن تهتم الجميع ، وإن استعمل
السيارات بالطريقة غير السليمة في الطرقات السريعة وغير السريعة من
مختلف شرائح المجتمع .. هذا لا شك أمر مزعج .. وأن تكون هذه المسألة حديثنا في
مجالسنا، وحديث الأسر بين بعضها حتى نجد من هذه الظاهرة، التي لا شك أنها ضريبة
لها يسمى بالتقدم والنمو والتحضر .. لكن هذه الضريبة يجب أن لا نهرم الكرام.
وعندما نأتي ونرى لماذا نحدث هذه الأمور نجد الأسباب كثيرة بلا شك ، لكن العنصر
البشري هو العنصر الأساسي فيها .. إهمال أحيانا لمركبته ، وأيضا اللامبالاة ،
يريد أن يصل بسرعة إلى نقطة معينة .. فالأفضل أن يصل بسلامة ولا يصل محمولاً
على محفة أو ينتهي به الأمر في قسم الطوارئ في المستشفيات. أضع هذا الأمر بهذه
الصورة ، وأوجه الجميع بأن يكون هذا الأمر محل اهتمام كبير كبير جداً. ولا شك
أن جميع شرائح المجتمع تستمع لما أقوله اليوم من هذا المكان المبارك، فهذه من
الأمور التي لا يزال يعاني منها المجتمع العماني.

قابوس بن سعيد

١٨ أكتوبر ٢٠٠٩

سيح المكارم



يُحَضِّرُ صَاحِبِ السُّلْطَانِ قَابُوسِ بْنِ سَعِيدِ الظَّاهِرِيِّ الْيَمَنِيِّ

مقدمة

تعد ثقافة السلامة المرورية من الأمور التي تحرص وزارة التربية والتعليم على غرسها في نفوس الطلاب والطالبات وقد تعددت وتنوعت جهود الوزارة في غرس هذه الثقافة وكان من ضمن تلك الوسائل توظيف الأنشطة الصفية واللاصفية في المدارس وقد تجلى ذلك في أنشطة مختلفة، وكان من ضمن تلك الأنشطة «الفنون التشكيلية» حيث أتاحت هذه الأنشطة ظهور نتائج فنية لدى الطلاب والطالبات تعبر عن السلامة المرورية، فجاءت اللوحات الفنية لترسم مناظر عفوية التقطتها عدسة أقلامهم ومزجتها بألوان صادقة معبرة عن واقع مجتمعهم، فالرسالة التوعوية التي يتم بثها من خلال الرسومات لاسيما وأنها تتعلق بثقافة السلامة المرورية يكون وقعها أصدق .

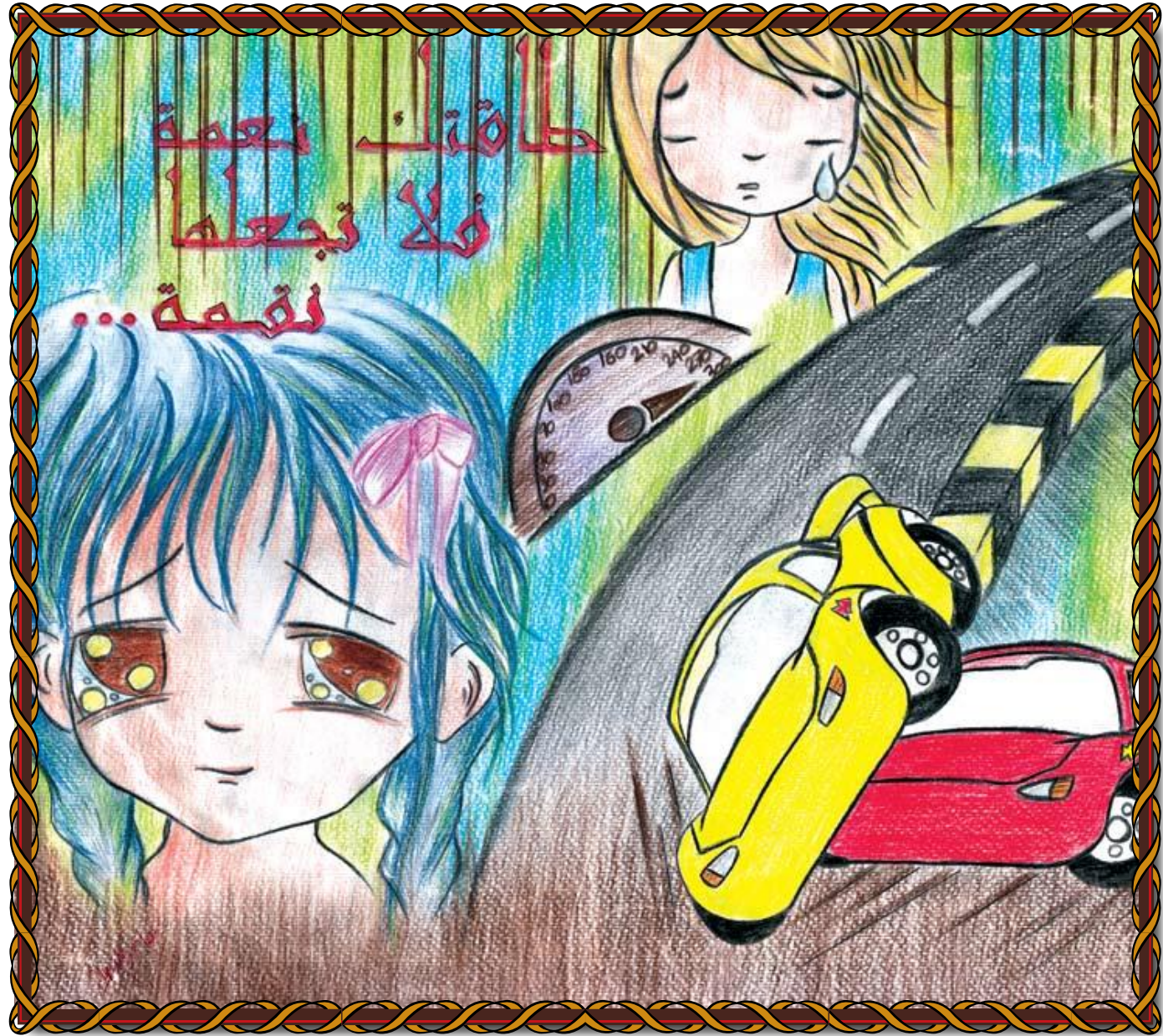
ان اللوحات الفنية التي يتضمنها هذا الإصدار دعوة صادقة من أبنائنا الطلاب والطالبات تنظر للسلامة المرورية من منظار يتسم بالخوف على الجميع من الحوادث المرورية والحب لأفراد المجتمع في المحافظة على أرواحهم وأسرهم ومجتمعهم . وتعد هذه الرسومات وما تعبر عنه من رسائل توعوية دعوة صادقة لغرس ثقافة السلامة المرورية بيننا جميعاً أينما كنا .



رسم الطالبة: زينب بنت فايز بن حمد الزدجالية - الصف: الحادي عشر



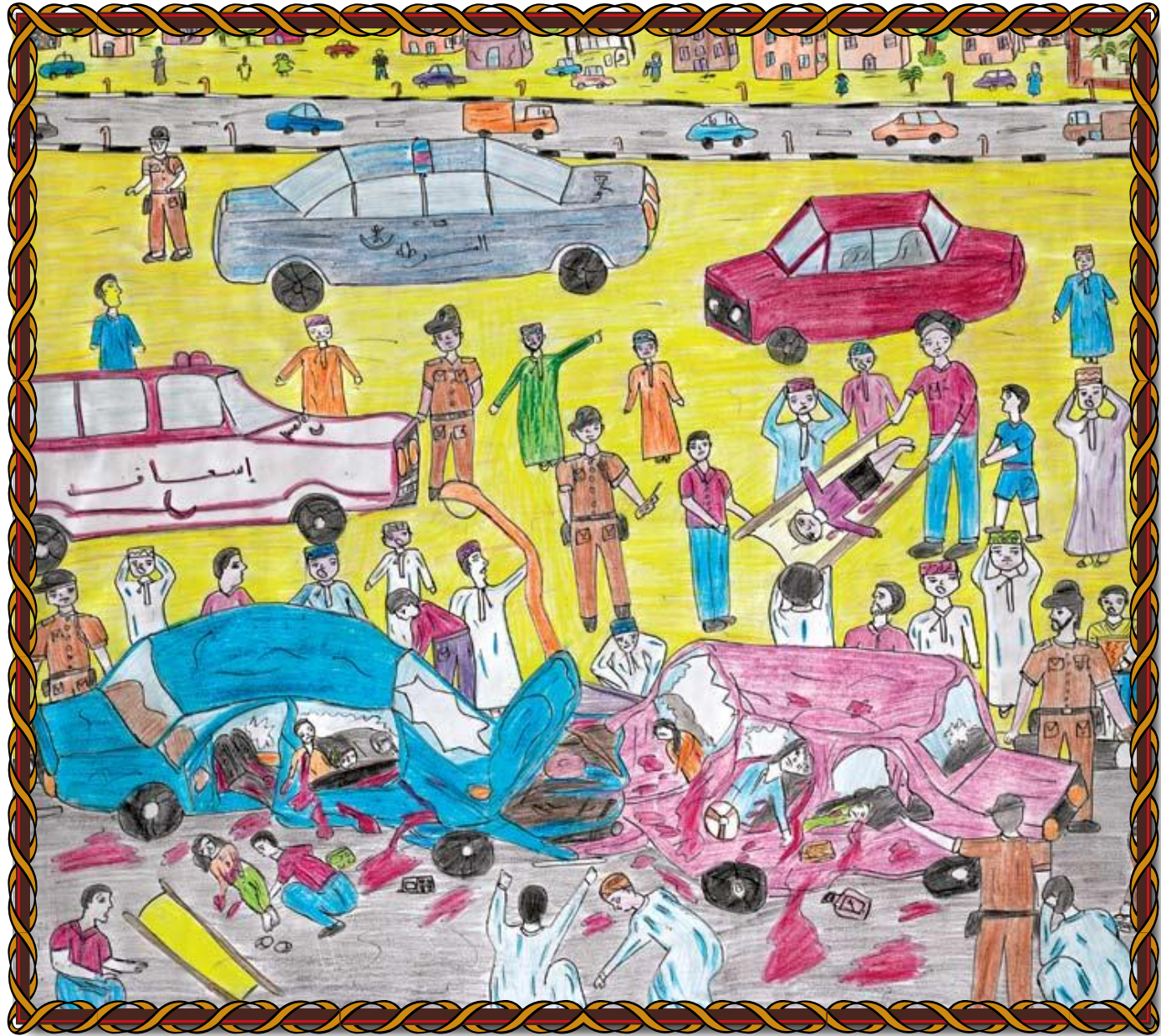
رسم الطالبة : حسينة بنت علي بن سالم الصالحية - الصف: الثاني عشر



رسم الطالبة: هاجر بنت محمد الذهلية - الصف: العاشر



رسم الطالبة: نهال بنت حمدان بن حميد الهاشمية - الصف: الثاني عشر



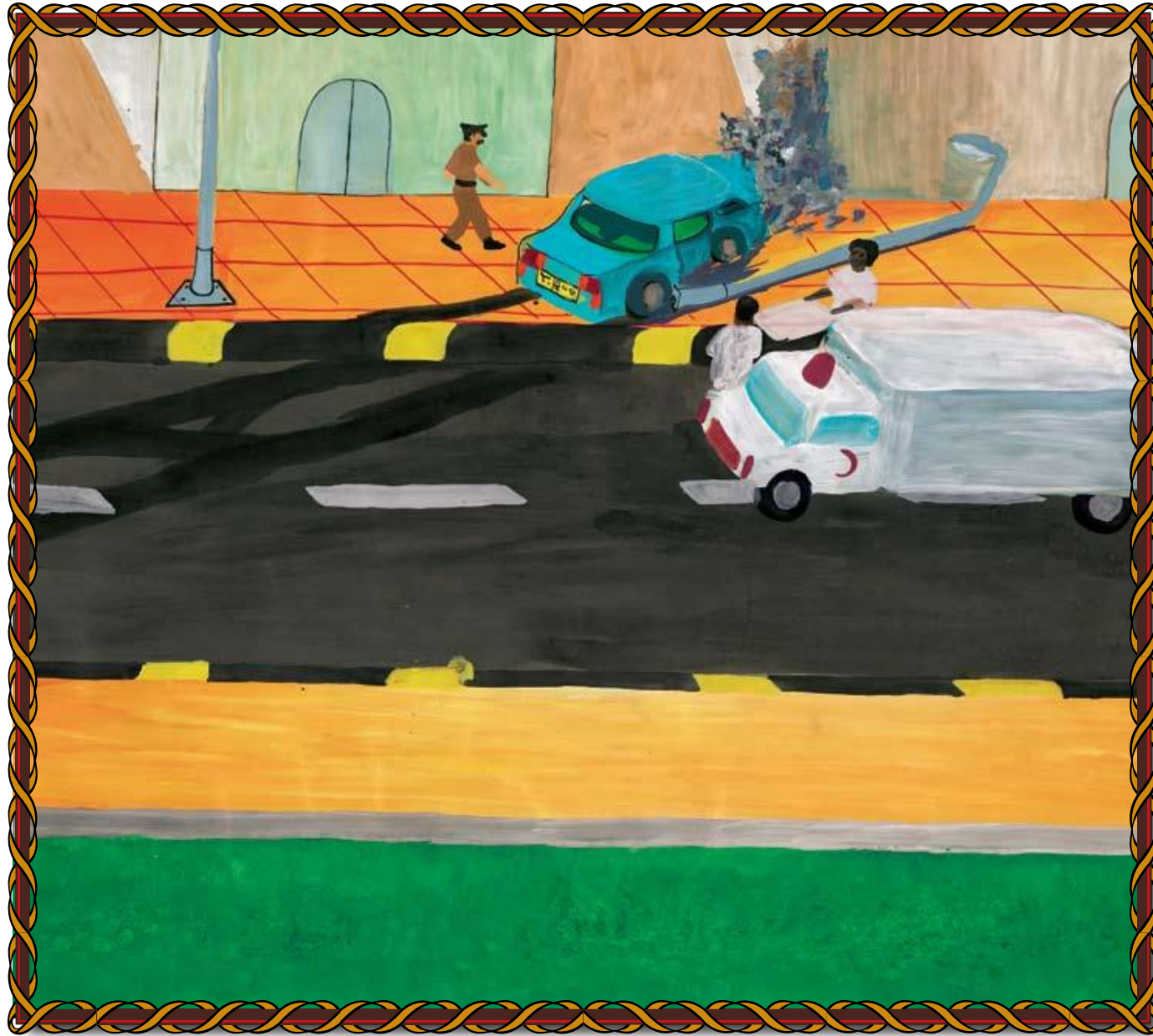
رسم الطالبة: سامية بنت سعود بن حمد الذهبية - الصف: السابع



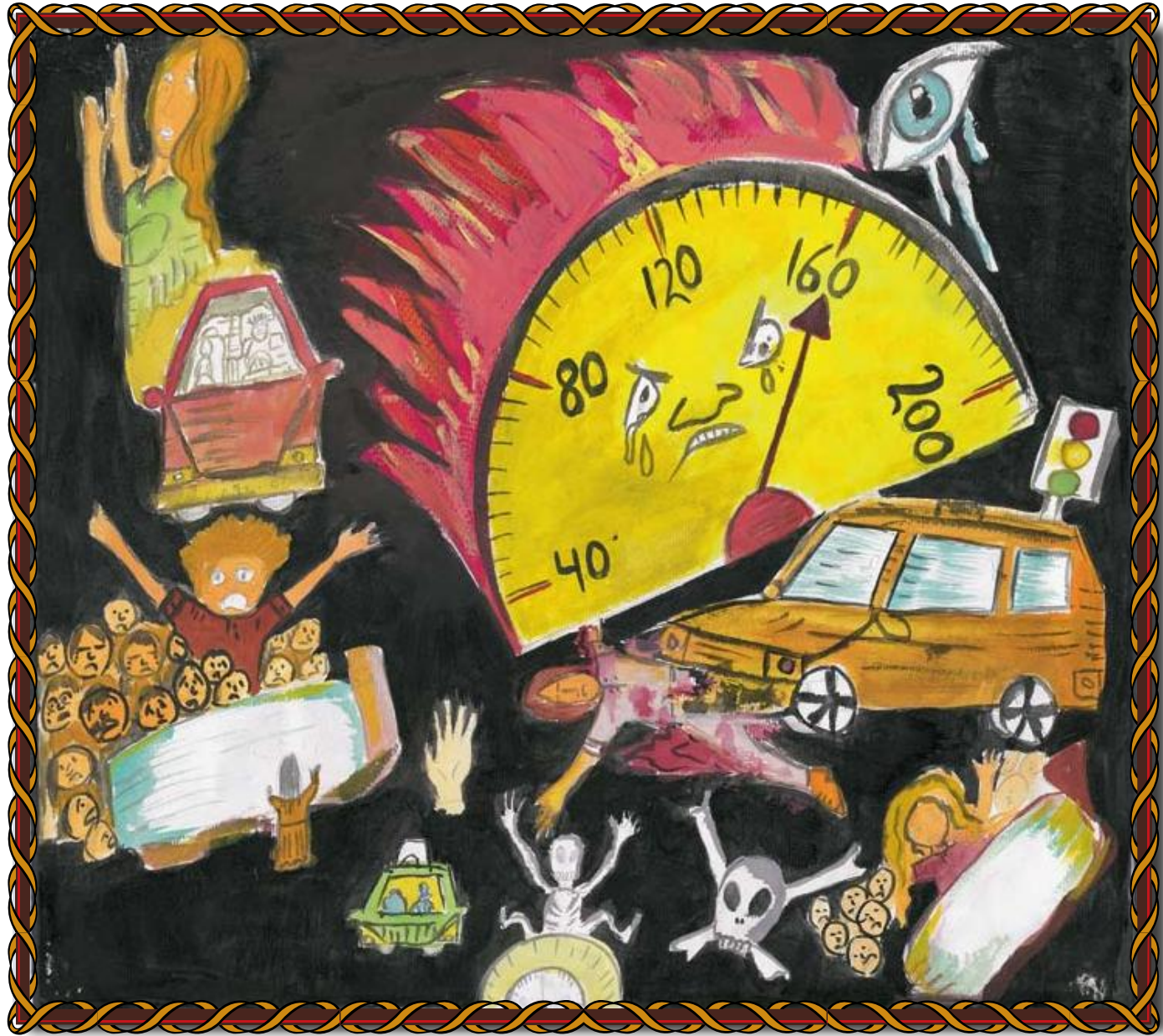
رسم الطالبة : مروة بنت عبد الله بن خاطر النوقلية - الصف : الثامن



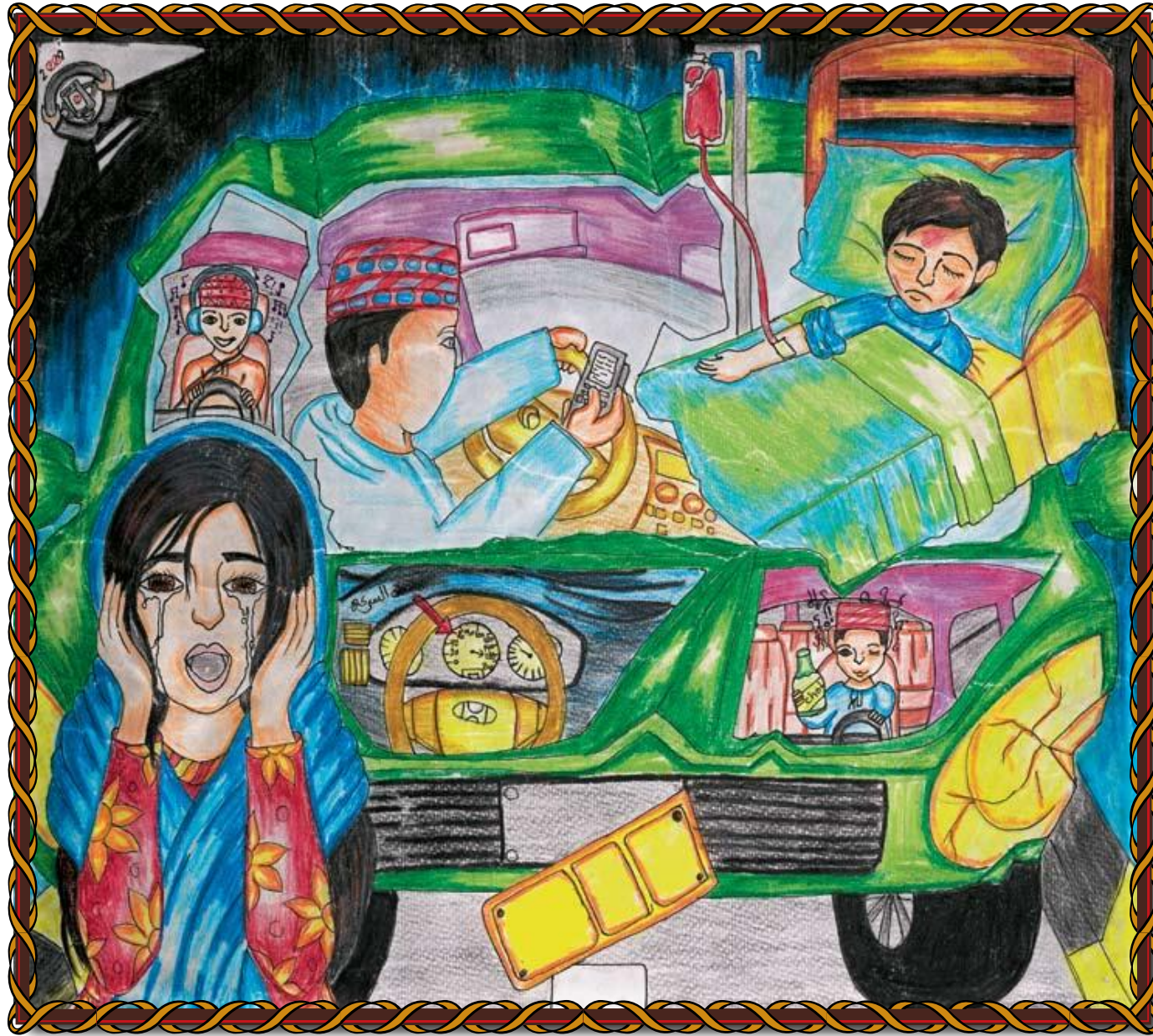
رسم الطالبة : ملاك بنت محمد بن عبد الله المعمرية - الصف : السابع



رسم الطالب: أشرف بن عمر بن أفلح الريامي - الصف: العاشر



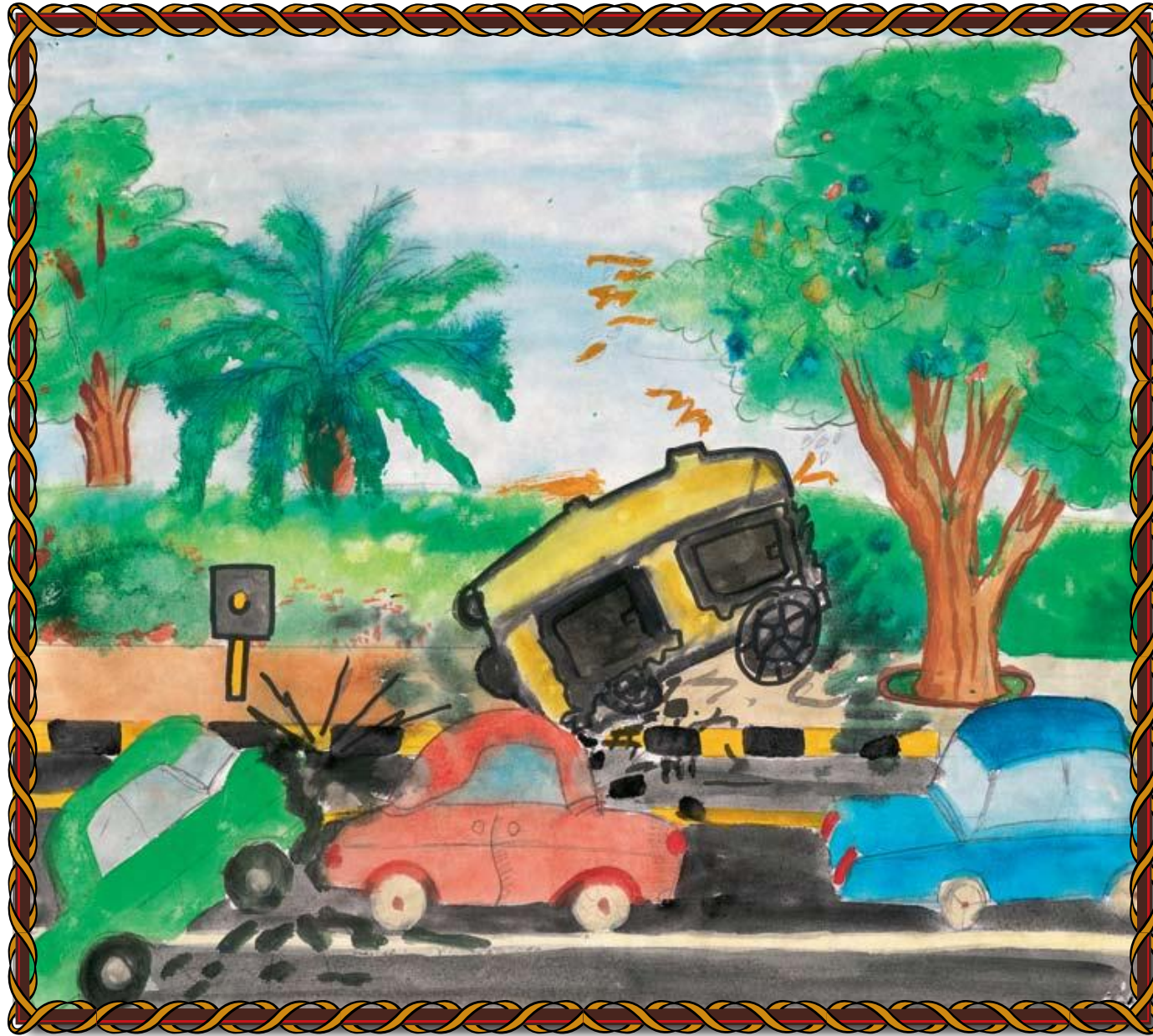
رسم الطالب: خليل بن صالح بن سيف السيابي - الصف: الحادي عشر



رسم الطالبة : ميثا بنت مبارك بن معتوق الخميسية - الصف: الثاني عشر



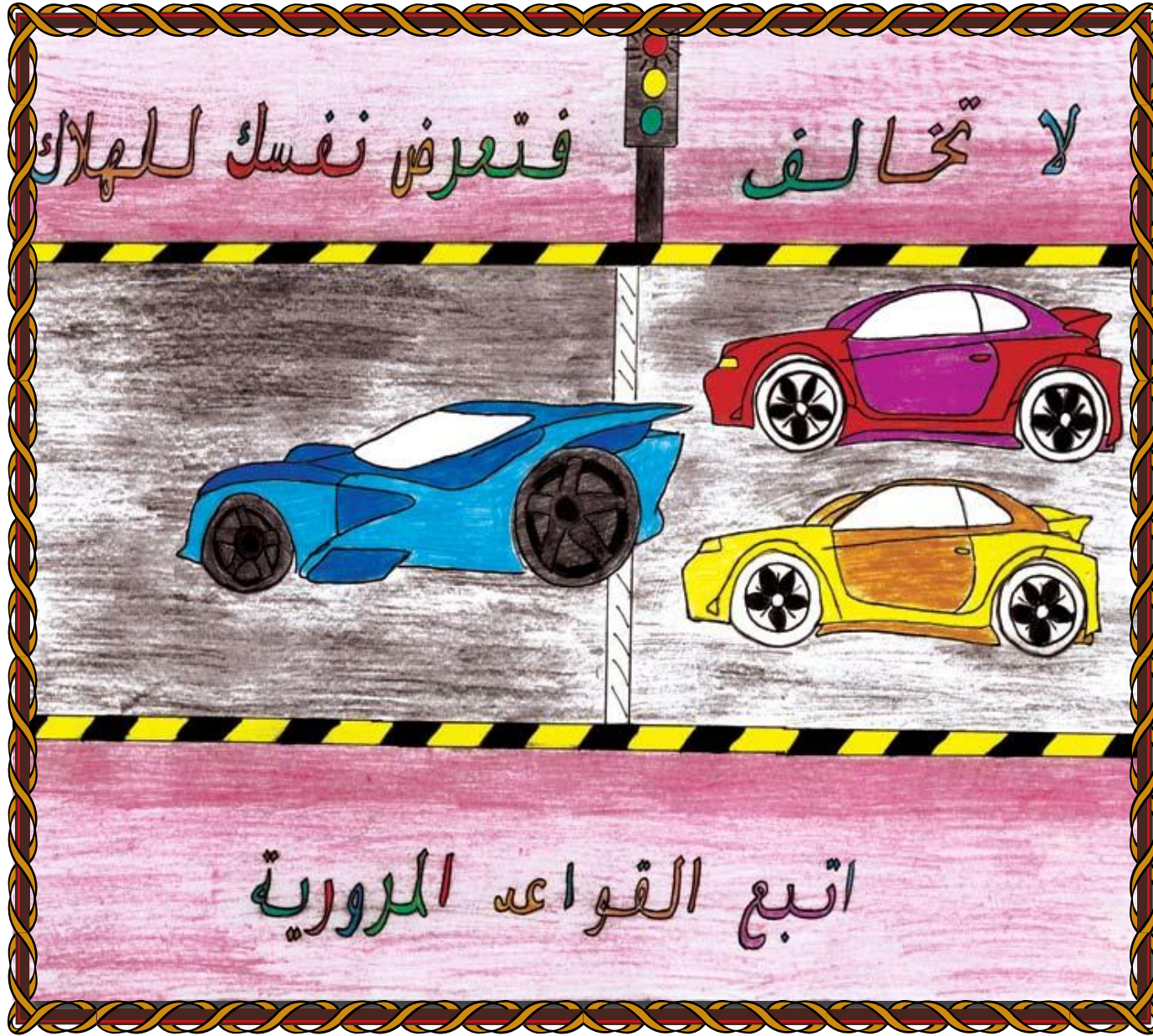
رسم الطالبة: مريم بنت علي بن خميس العدوية - الصف: الثاني عشر



رسم الطالبة : جواهر بنت سليمان بن المر الغافية - الصف : العاشر



رسم الطالب: يقظان بن غسان الجهوري - الصف: السابع



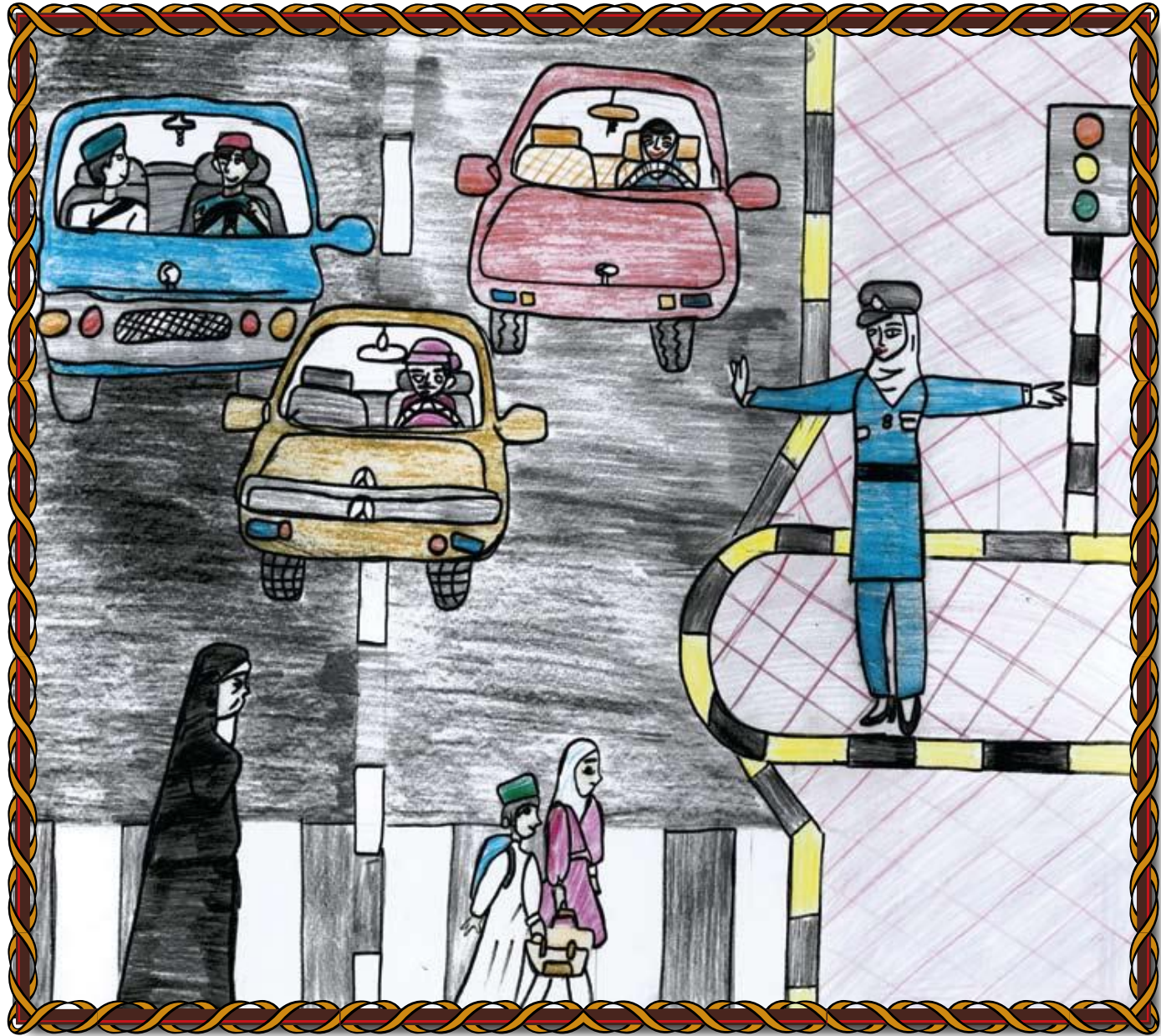
رسم الطالبة : إخلاص بنت قيس بن المرداس بن أحمد البوسعيدية - الصف : الثامن



رسم الطالبة: وجدان بنت محمد بن علي الندائية - الصف: العاشر



رسم الطالب: أحمد بن عبد الله بن عيسى البلوشي - الصف: الحادي عشر



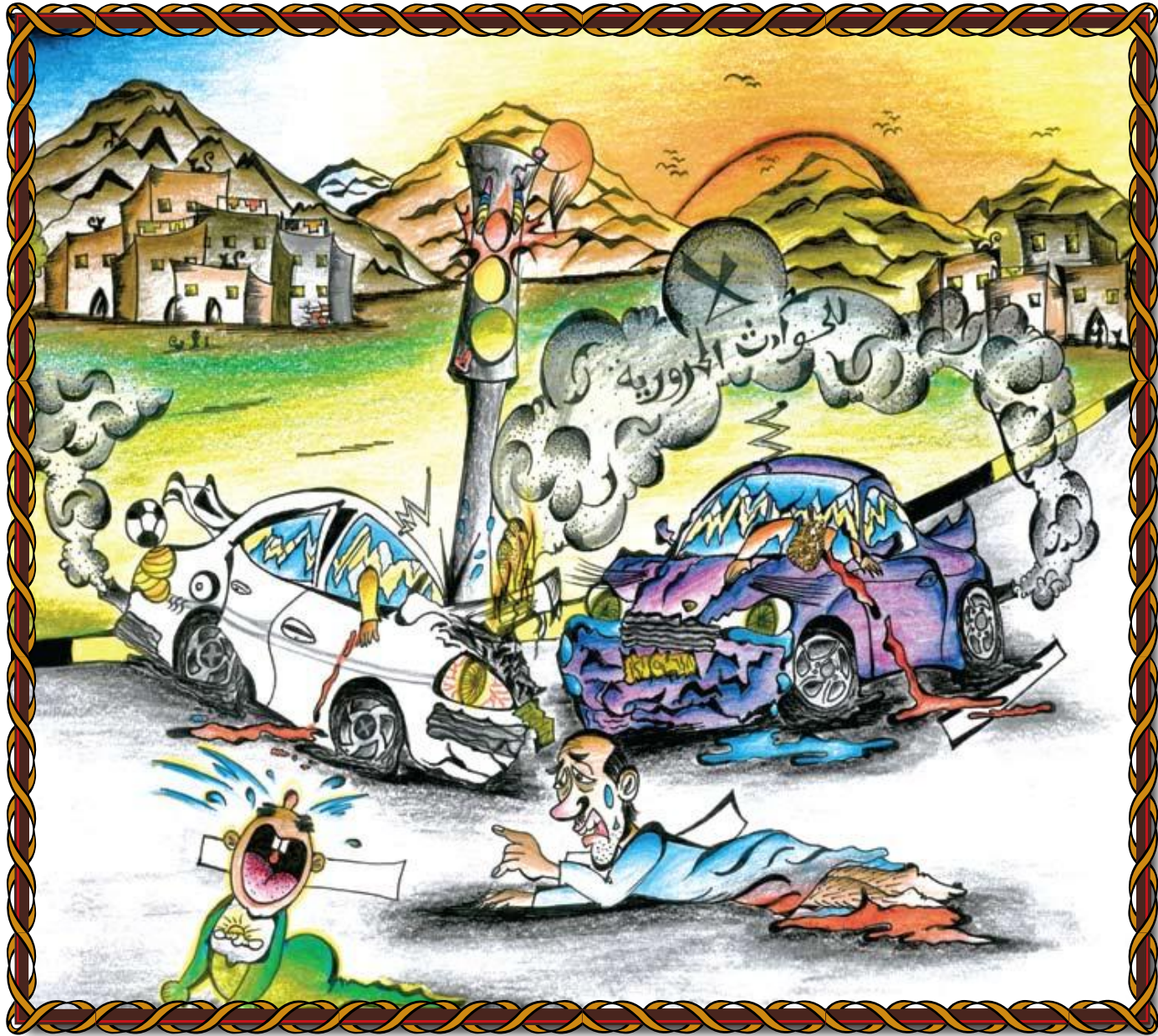
رسم الطالبة: غدير بنت سالم اليوسفية - الصف: التاسع



رسم الطالب: مهني محمد فتحي نجم - الصف: التاسع



رسم الطالب: يحيى بن علي بن محمد البلوشي - الصف: العاشر



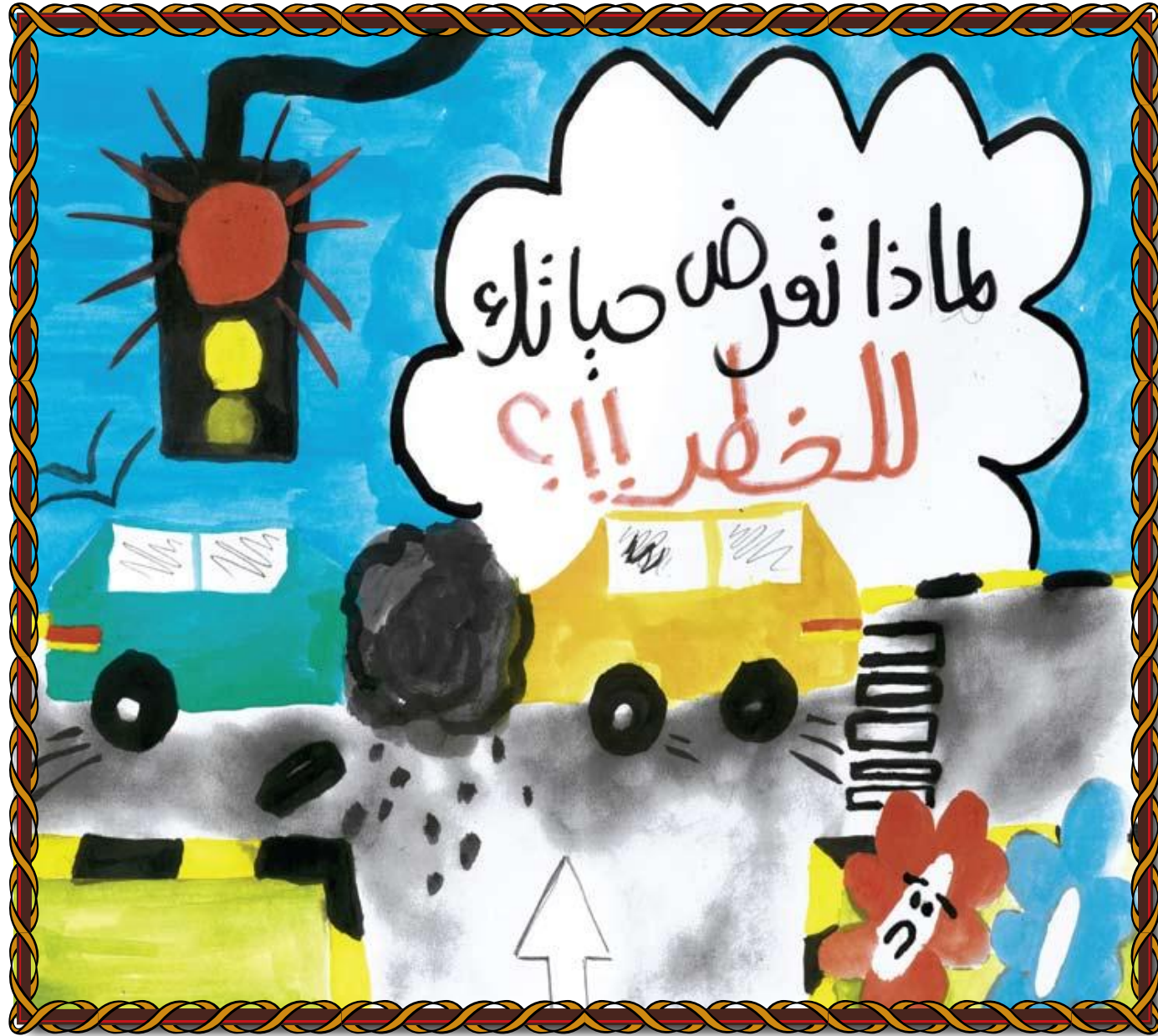
رسم الطالبة: أميرة، بنت سعيد بن محمد الوهيبيّة - الصف: الثاني عشر



رسم الطالبة: حبسة بنت إسماعيل بن علي المخيمرية - الصف: الثاني عشر



رسم الطالبة: يمنى بنت هاشل بن سالم بن عبد الله المسكرية - الصف: الثالث



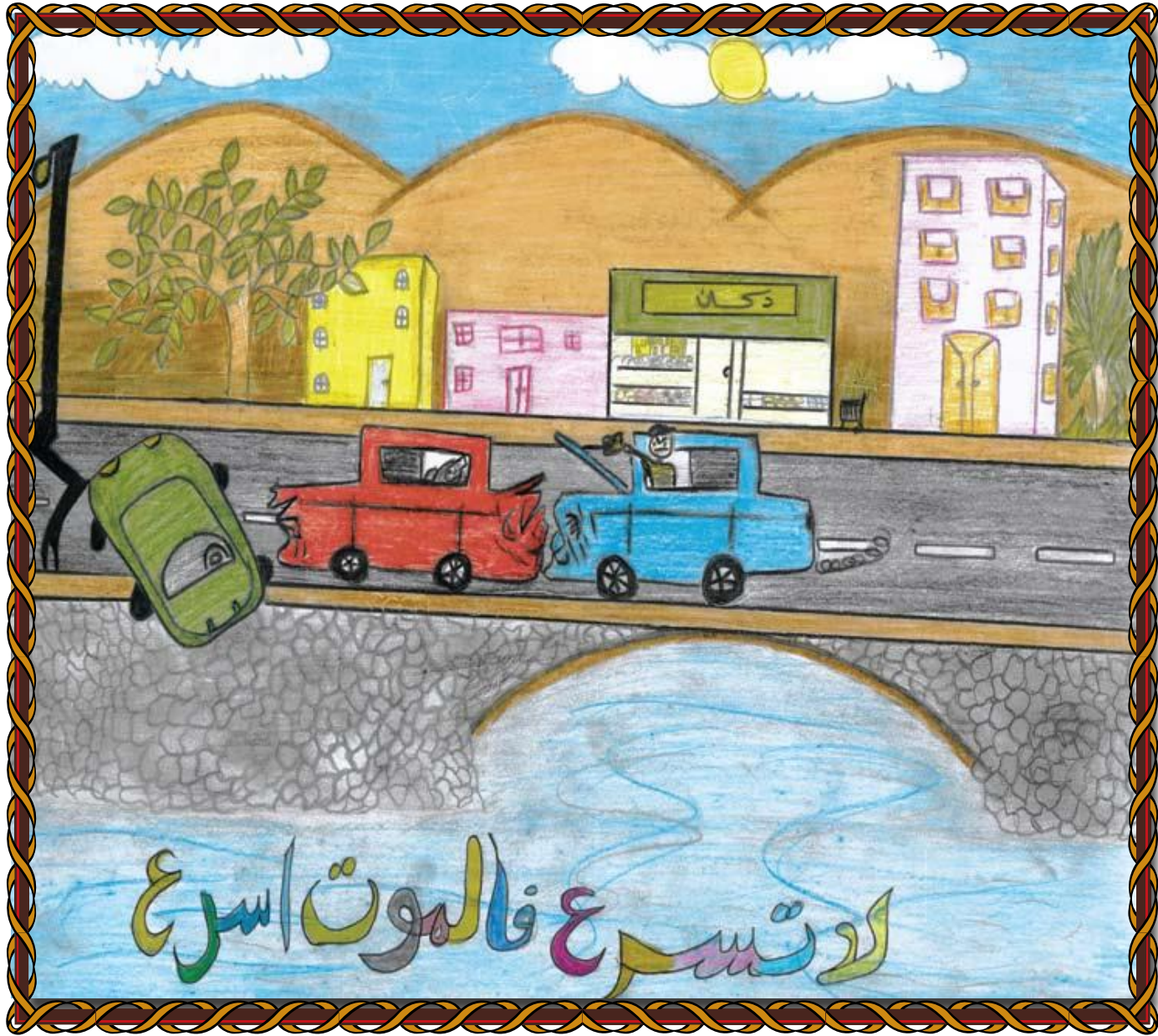
رسم الطالبة: أميمة بنت عبد الله بن سالم الوهيبيبة - الصف: العاشر



رسم الطالبة: منار بنت حميد العيسائية - الصف: الرابع



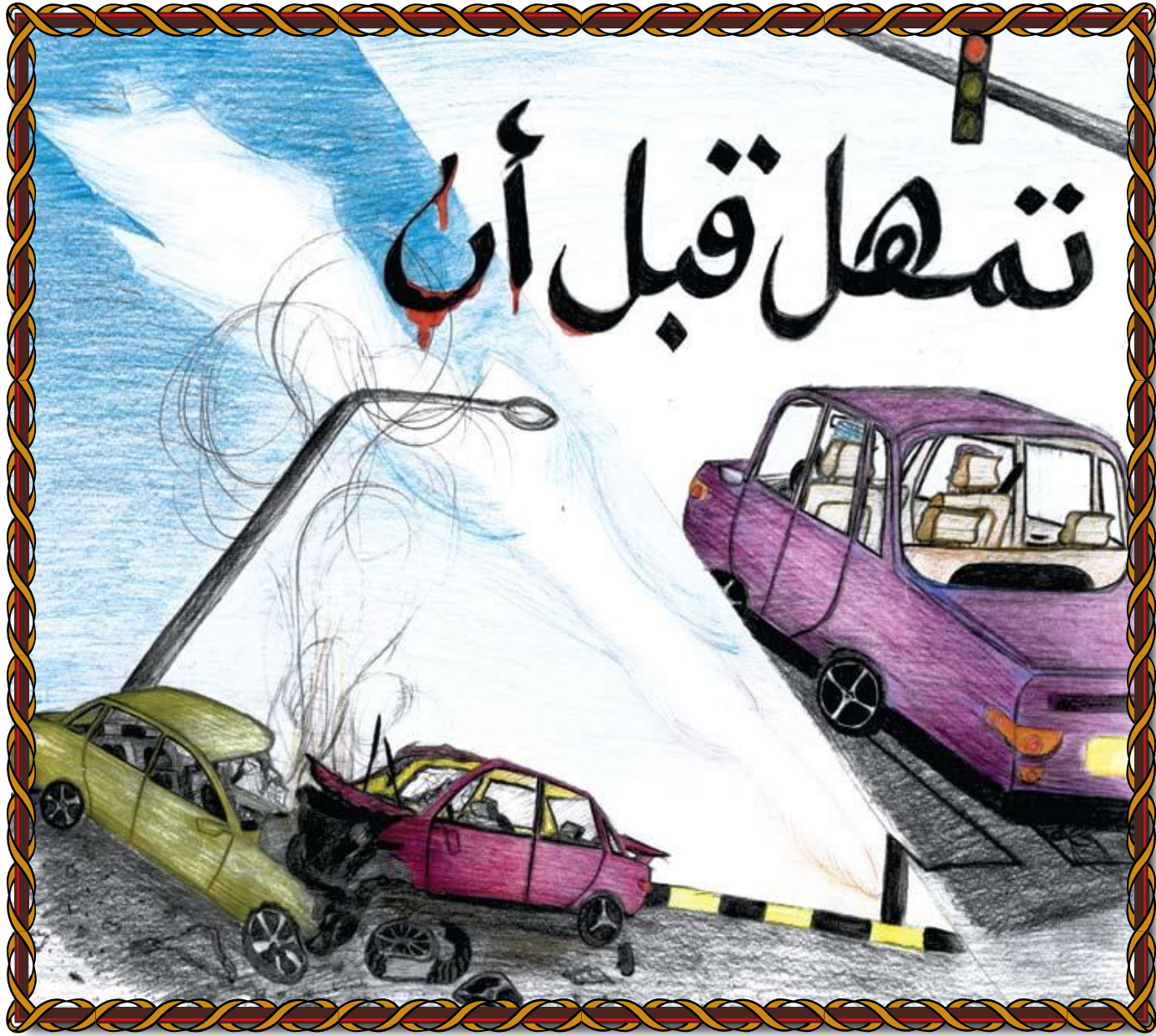
رسم الطالبة: ثناء بنت سالم بن سعيد الوهيبيّة - الصف: الثاني عشر



رسم الطالبة: نرفانا بنت شهاب بن صالح الياضية - الصف: الحادي عشر



رسم الطالب: سلطان بن علي بن أحمد الصغير الشحي - الصف: الثالث



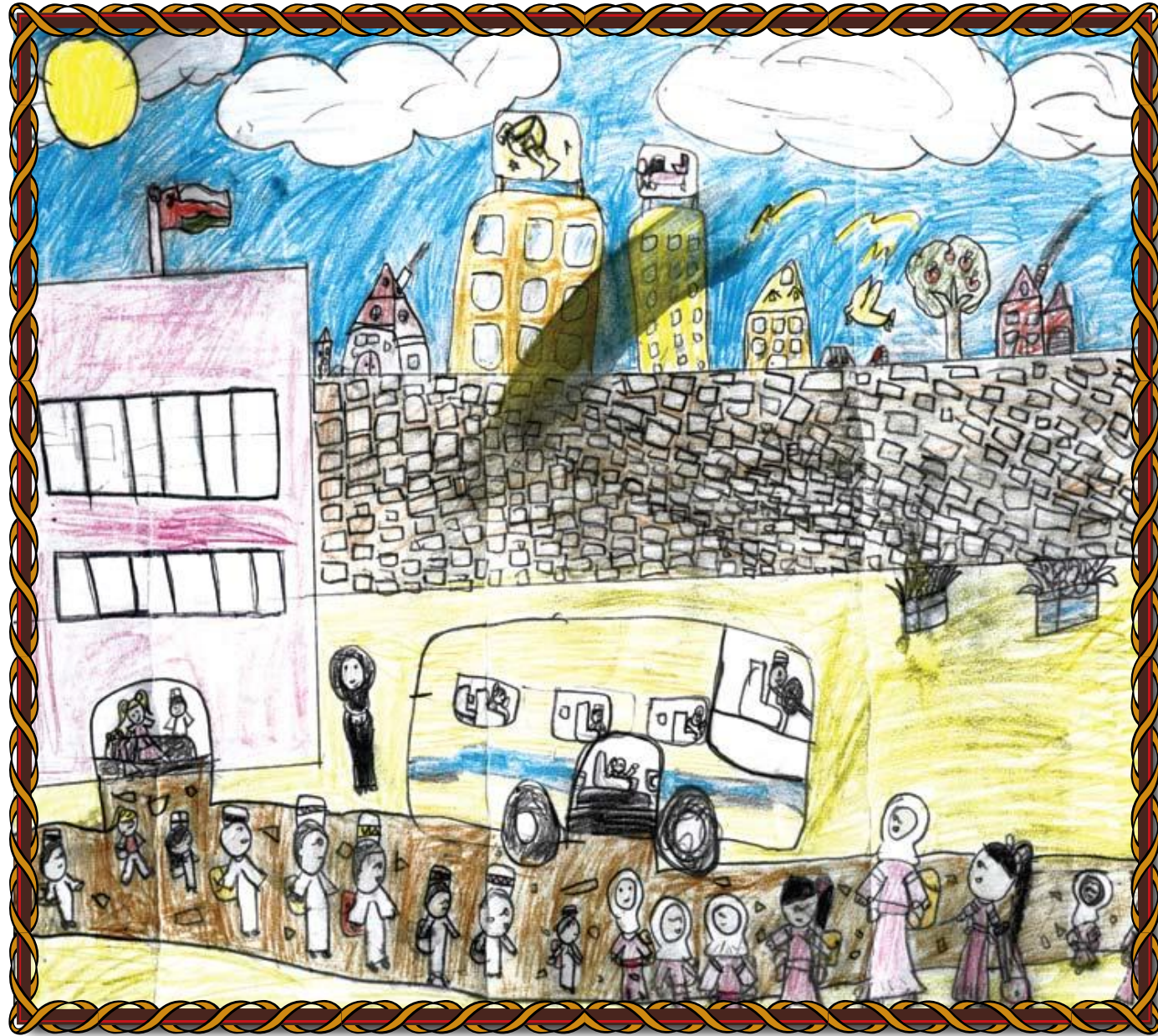
رسم الطالبة: سائلة بنت خليفة بن ابراهيم العلوية - الصف: الثاني عشر



رسم الطالبة: عيبر بنت فرحان العامرية - الصف: الحادي عشر



رسم الطالب: أحمد بن محمد بن سعيد القنوبي - الصف: الثالث



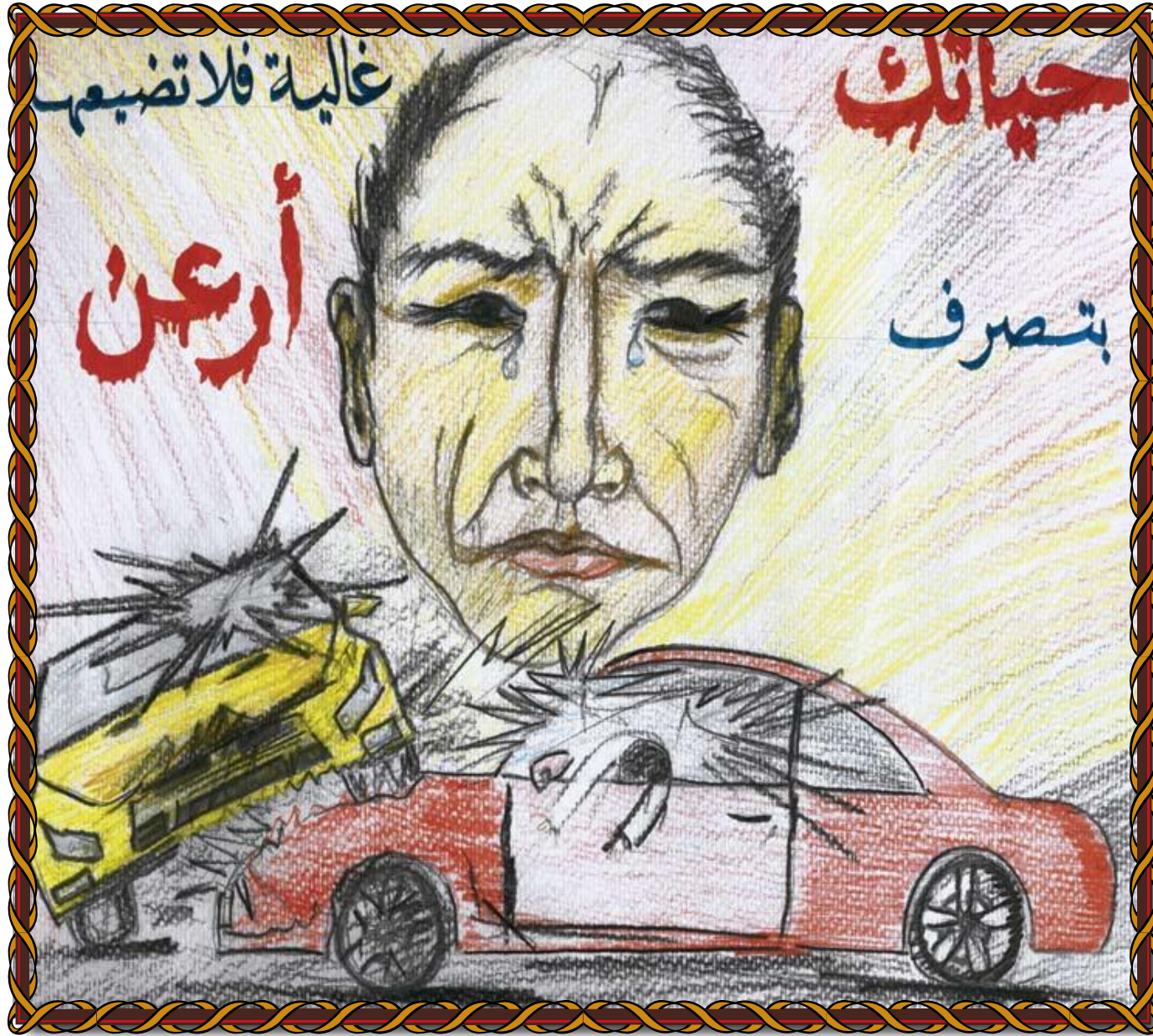
رسم الطالبة: بدور بنت عبد الله بن راشد الذهب - الصف: الثالث



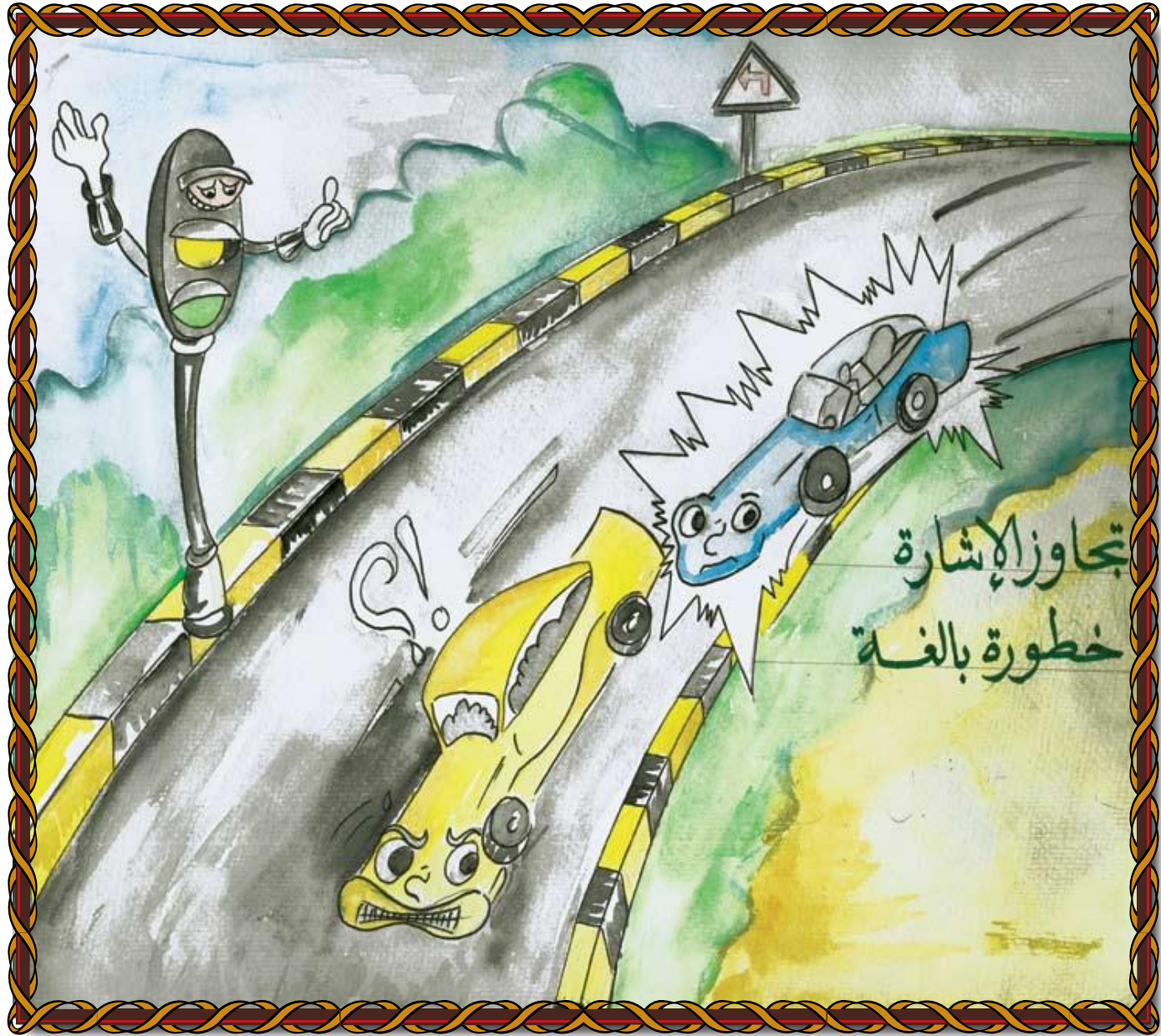
رسم الطالب: عقيل بن أيوب البلوشي - الصف: العاشر



رسم الطالب: أسعد بن خميس المقحوي - الصف: التاسع



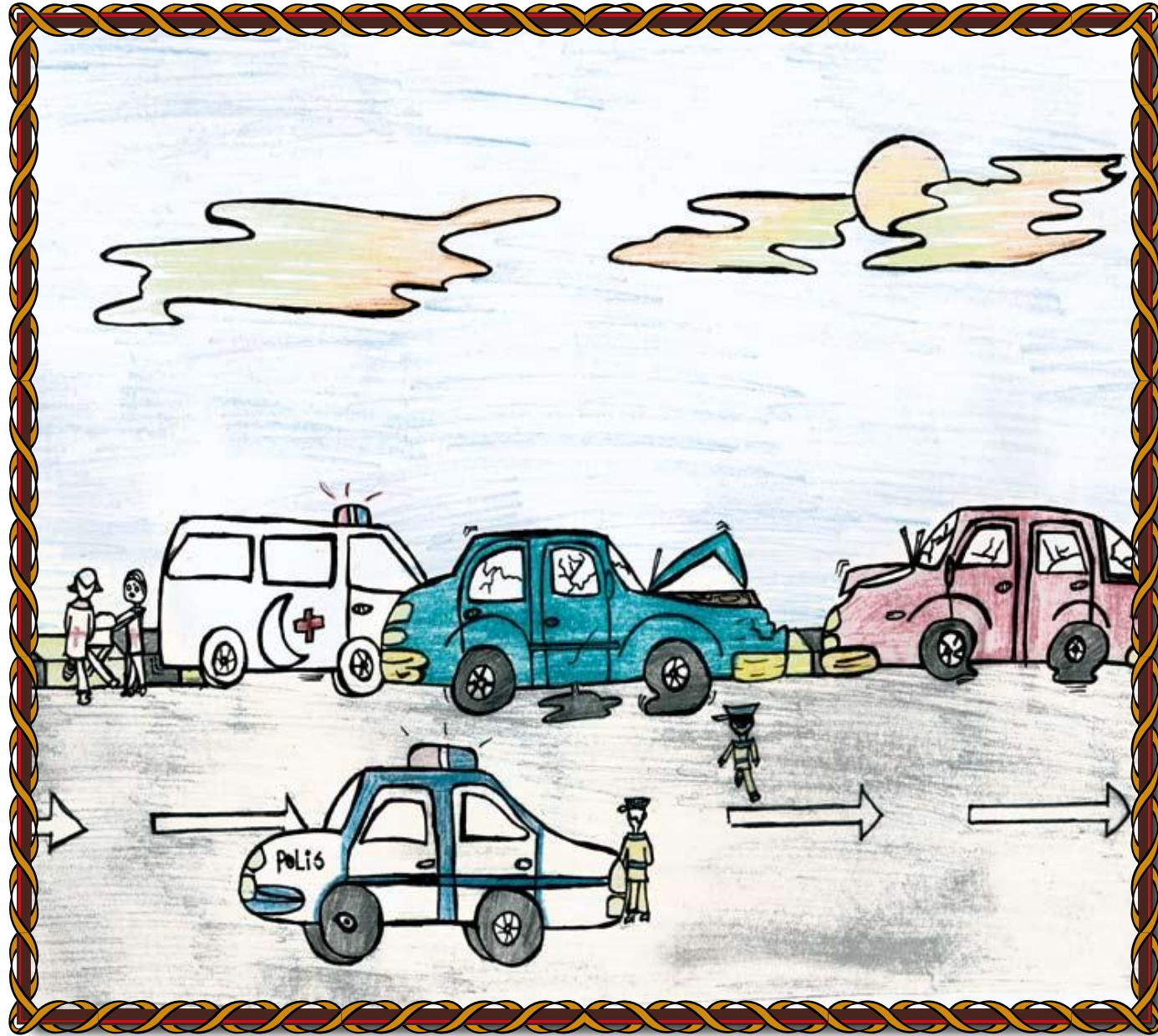
رسم الطالب: عبدالله الفارسي - الصف: الثاني عشر



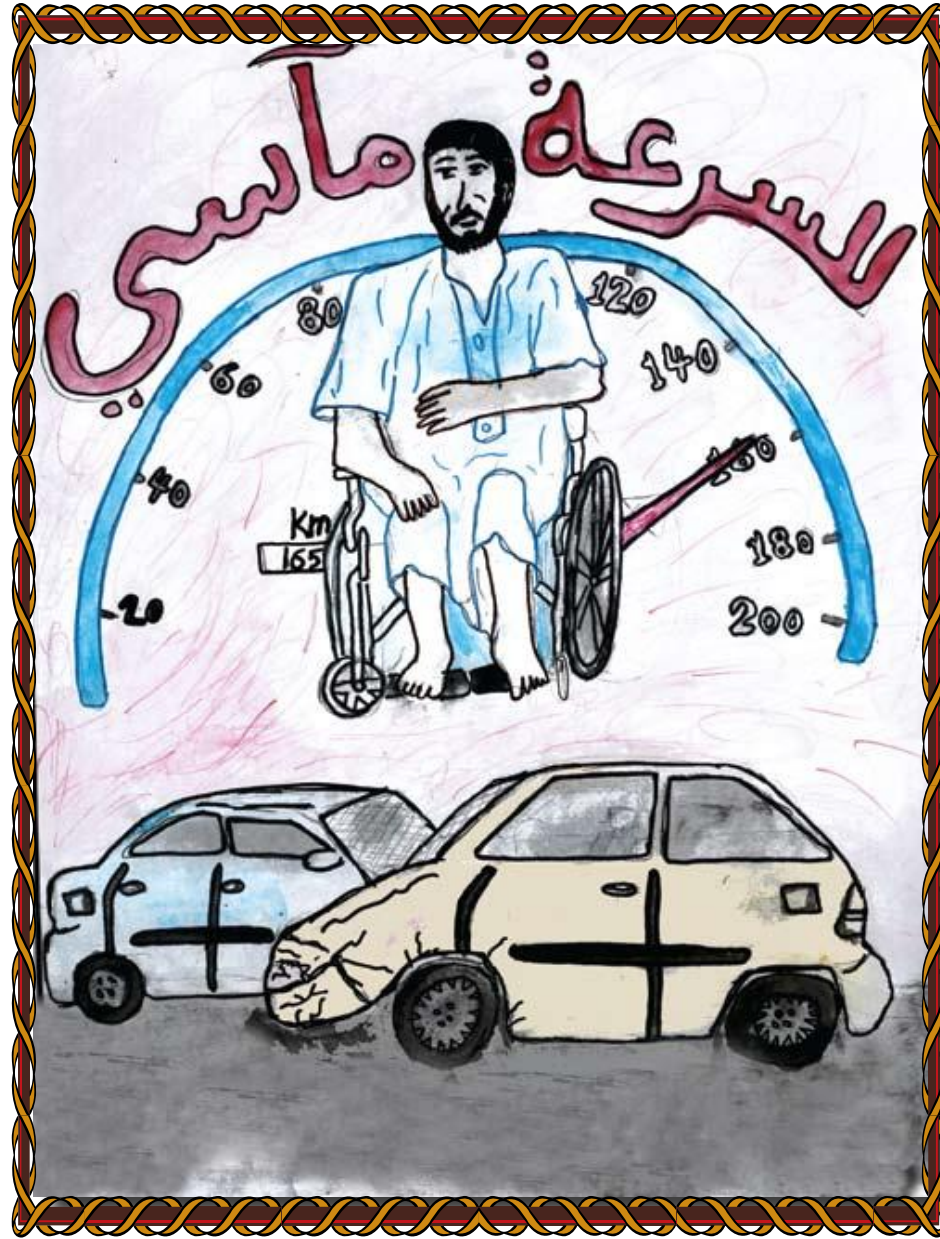
رسم الطالب: عمران بن عبد الله البلوشي - الصف: الثاني عشر



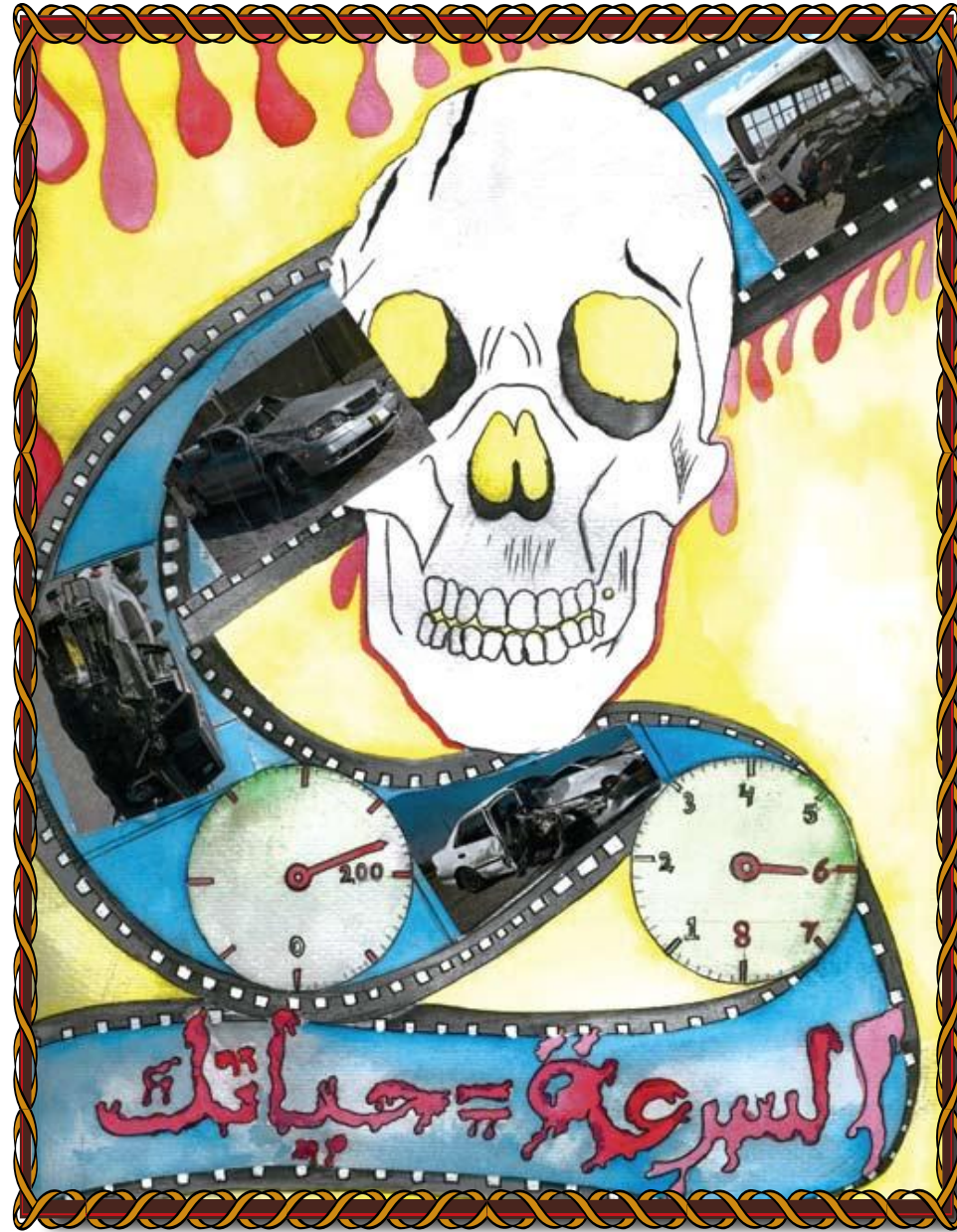
رسم الطالبة: فاطمة بنت علي بن محمد الشحية - الصف: الثالث



رسم الطالبة: شهد بنت ناصر بن سيف الرواحية - الصف: الحادي عشر



رسم الطالب: الجارث بن محمد بن سعود المعشري - الصف: التاسع



رسم الطالب: عبد الرحمن بن عبد الله بن مراد البلوشي - الصف: الثاني عشر



رسم الطالب: حامد بن حميد بن عبد الله الحسني - الصف: التاسع

بمحمّد الله

المتابعة :
زهران الشقصي

المراجعة :
عبد الله البوسعيدي

الإشراف الفني :
عزت عبد الحميد



أنظر... أتأكد... ثم أعبر

